

STYLE DE
VINTAGE

h o d o s

W O H N N E N

H A U T N A H

E R L E B E N





ORGANISCHE FORMEN IN ZARTEN DIMENSIONEN WIRKEN SO SELBSTVERSTÄNDLICH UND ERFRISCHEND ALS WÄREN SIE GEWACHSEN.

STYLE DE VINTAGE

Eine erfreuliche Entwicklung nimmt ihren Lauf. Die Menschen ersehnen sich wieder Natürlichkeit und lebendige Frische in ihrem Lebensraum. Man erkennt sie wieder - die Schönheit der fragilen organischen Form und schätzt auch die Echtheit natürlicher und händisch bearbeiteter Materialien. Geerdet, echt und lebensnah präsentieren wir Ihnen unsere neuen Möbel - fein gewürzt mit einem Extrakt aus der Freiheit und Lässigkeit der wilden Sechziger. Viel Freude und den frischen Duft der Freiheit wünscht Ihnen ihr haas Team.



*Stuhl SA56
in Leder Rancho 1801 nero*

haas
WOHNEN
HAUTNAH
ERLEBEN



BANK CHOPPER

*Bank Chopper in Leder Rancho 1801 nero
Tisch TE630 mit Waldkante, in Eiche E7 massiv, gebürstet
Stuhl S56 und SA56
Regal Tao*

Die Bank Chopper vereint eine befreit leger wirkende Form und ein komfortables Sitzgefühl mit einer charmannten Selbstverständlichkeit. Sitz und Lehne der Bank sind angenehm gepolstert und mit weichem naturbelassenem Rindsleder tapeziert. Schön gearbeitete Nähte betonen die handwerkliche Qualität und den Charakter der Bank. Zart dimensionierte schwarze Rundrohrgestelle erzeugen mit attraktiven Verstrebungen einen perfekten Stand und lassen Tisch und Bank auch in großen Längen leicht und schwebend erscheinen. Bank und Stühle harmonisieren wunderbar in Optik und Sitzkomfort. Zusammen mit dem Tisch TE630 mit massiver Eichenplatte in natürlicher Waldkante und den geradlinigen Stahlregalen Tao entsteht ein stimmiges Ensemble.



TAO ANDO

*Tao in Stahl macadamia, 60cm, 90cm, 120cm;
Ando in Lack C90 Ozean, Stahl macadamia,
H 50cm x B 330cm x T 60cm;*

Die Stahlregale Tao erfreuen durch eine leichte und geradlinige Form. Feine Vierkantstäbe kombiniert mit einer zarten Verstrebung und Boden bilden wunderbare Rahmen für schöne Dinge.

Das Lowboard Ando - eine klare und feine Erscheinung. Auf den ersten Blick maximal reduziert überrascht Ando mit schönen Details. Die fünf Millimeter feine Kante des Korpus bildet einen sehr zarten und doch konkreten Rahmen an der Vorderseite. Diese wird durch eine optisch attraktive und gut zu greifende Griffmulde architektonisch gegliedert. Schwebend trennt sich der wie aus einem Guss wirkende Lackkörper von der klaren Struktur der tragenden Stahlkonstruktion. Ando gliedert den Stauraum in drei Laden und eine Innenlade.

BÜCHERWÄNDE SIND WIE BÜHNEN. SIE BIETEN EINEN WÜRDIGEN RAHMEN
UND WERDEN DURCH MENSCHEN ZUM LEBEN ERWECKT.



Natürlich gestalten wir unsere Bücherwände mit viel Überlegung und Erfahrung. Dabei legen wir großen Wert auf beste Proportionen, feine Details und individuelle Planungsmöglichkeiten. Wir orientieren uns an guter Architektur und achten darauf, diese Qualität in Räume zu transportieren. Es ist uns aber klar, damit nur eine Bühne geschaffen zu haben. Diese wird dann erst durch Persönlichkeiten zu Leben erweckt.

haas
WOHNEN
HAUTNAH
ERLEBEN



BÜCHERWAND LYRA

in Lack C23 Kiesel und C33 Fango
Schiebetür Lino Panel in Eiche E8 sägerau
hier abgebildet: H 324 cm x B 524 cm x T 35/45 cm
Couchtisch CT60

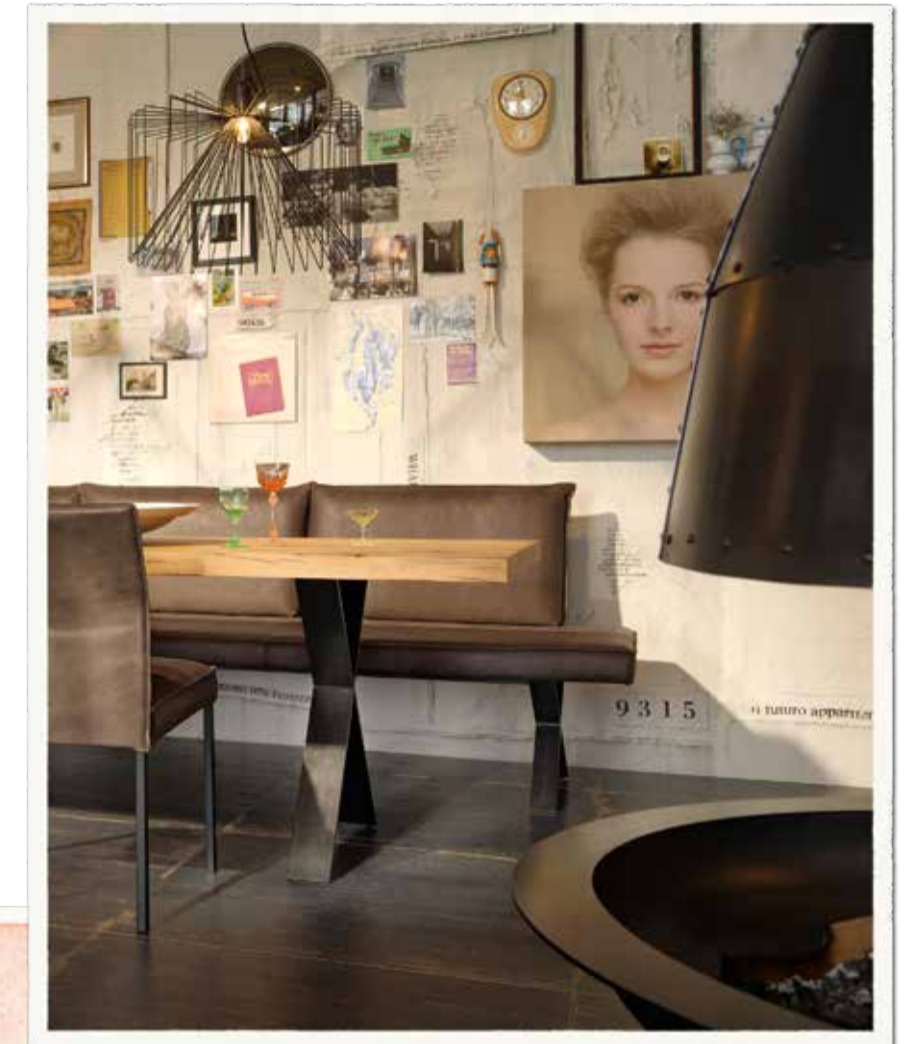
Die Bücherwand Lyra erscheint in einer eigenständigen Anmutung. Das hat viele Gründe. Die Basis bildet eine vier Zentimeter starke Bodenplatte. Diese wiederholt sich sozusagen oberhalb der Schiebetür. Darauf wirken die Vertikalen willkürlich angeordnet und bilden einen aufgelockerten Raster. Auffallend ist auch die zarte Erscheinung der Grundstruktur. Diese ergibt sich durch eine abgeschrägte Verjüngung der Steher und Fächer zur Vorderseite auf eine Stärke von acht Millimetern. Markant vorspringend eingesetzte, gefälzte Boxen bringen in einer abgestuften Lackfarbe oder auch in Holz eine erfrischende Struktur in das Ensemble. Die eingearbeiteten Stauräume bestehen aus Elementen der Serie Cube. Die offenen Boxen und geschlossenen Elemente werden zwischen den durchgehenden Vertikalen befestigt. Lyra verwendet einen Breitenraster von 30/45/60 und 90 cm. Durch weitere eingesetzte Vertikale entstehen wieder verschiedene Stauräume.





BANK SPENCER

*Bank Spencer mit offener Schnittkante
in Leder Vintage 1902 grau-braun mit X-Gestell in Roheisen
Tisch TE 655 in Altholz-Eiche massiv geölt mit X-Gestell in Roheisen
Stuhl S52SK und SA52SK mit offener Schnittkante*



Die Bank Spencer ist keine anlehnsbedürftige Natur. Selbstbewusst steht sie gerne frei im Raum oder mit einer luftigen Distanz zu Wänden. Damit ist es auch selbstverständlich, dass Spencer nur schöne Seiten zeigt und es einfach keine Rückseite geben kann. Manchmal ruht sie auf klaren X-Gestellen und andermal wieder auf V-förmigen Beinen, egal ob sich diese in Roheisen oder in schwarz zeigen. Markant und frech in der

klaren Formensprache kleidet sich Spencer in herrliches Büffelleder mit weichem Griff und Naturmerkmalen wie Narben und gewachsenen Strukturen. Die Stühle S52SK und SA52SK zeigen sich ebenso mit offener Schnittkante und beeindrucken mit tollem Sitzkomfort durch Flockenkissen. Der TE 655 fußt auf einem X-Gestell in schwarz oder Roheisen. Oben drauf ruht eine lebendige massive Altholz-Eichenplatte mit Rissen, Kerben und Vertiefungen.



Stühle SA52SK, S52SK in Leder Rancho 1805 fango

haas
WOHNEN
HAUTNAH
ERLEBEN

9315

9315



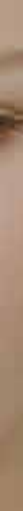
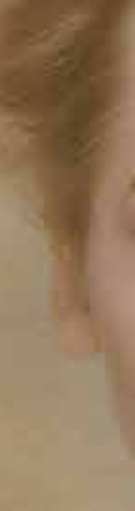
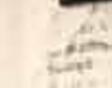
04634

054

9315

9315

il futuro appartiene a



WHAW

il futuro appartiene a

931

haas
WOHNEN
HAUTNAH
ERLEBEN

EIN GELUNGENES ENSEMBLE ENTSTEHT AUS EINER KUNSTVOLLEN ANORDNUNG VON WOHLPROPORTIONIERTEN ELEMENTEN - UNTERSCHIEDLICH GENUG UM ZU HARMONIEREN.



Monte - ein geerdetes Wohnmöbel mit Bodenständigkeit. Diese Aussage wird noch unterstrichen durch die massiven Eichenfronten, welche mit gehackter Oberfläche eine Gelassenheit verbreiten, wie es eben nur rohe Eiche kann. Monte schenkt Räumen damit Ruhe und Bestand. Aber Monte zeigt auch Leichtigkeit und schwebt zum Teil über einem zarten Stahlgestell aus schwarzen Vierkantstäben. Zwei große Laden und zwei Klappen öffnen mit komfortabler Touchfunktion. Durch die freie Kombinationsmöglichkeit mit Tao, offenen und geschlossenen Boxen eröffnen sich mit Monte sehr individuelle Lösungen bis hin zum Unikat.





WOHNEN MONTE

Sideboard Monte, H 61cm x B 320cm x T 55cm
Front Eiche massiv roh gehackt, Korpus in Lack C23 Kiesel
Sockelgestell in Stahl schwarz
Regal Tao in Stahl schwarz
Wandboxen offen in Lack C23 Kiesel
Wandbox geschlossen in Lack C75 Senf

In der Seitenansicht wird der spannende Kontrast des lackierten feinen Korpus zur schroff gehackten Eichefront gut erkennbar. Das zarte Sockelgestell und das Wandregal Tao harmonisieren in ihrer gleichen Art. Gut erkennbar ist auch die erfrischende Aussage der verschiedenen Tiefen des Arrangements.

Es ist uns ein Anliegen, dass Sie gerne auch mal länger sitzen bleiben. Tisch, Bank und Stuhl bilden gemeinsam den wahren Kern des Wohnens. Hier wird am öftesten geredet und gelacht, gegessen und gelobt, gearbeitet, gespielt und diskutiert. Und dabei kann es gerne auch mal länger werden. Daher beschäftigen wir uns seit Jahrzehnten mit der Aufgabe, diesen wertvollen Bereich des Wohnens attraktiv und komfortabel zu gestalten. Dabei achten wir auf ergonomische Grundsätze und verbinden diese immer wieder neu mit bestem Design und werthaltiger Qualität. Ihr haas Team.

haas
WOHNEN
HAUTNAH
ERLEBEN



*Stuhl SA65 Casual
in Leder Wildanilin 8002*



BANK DEXTER

*Bank Dexter, Sitz in Stoff Chic chocolate 17,
Lehne in Stoff Mambo 284, auf V-Gestell in Stahl schwarz;
Tisch TE644 in Eiche massiv E8 gebürstet
Stuhl S65 und SA65 Casual in Leder Wildanilin 8002*

Dexter ist der Bruder von Spencer. Auch Dexter hat eine freistehend aufgesetzte Rückenlehne in Kissenoptik und dadurch auch rundum nur schöne Vorderseiten. Die Sitzfläche zeigt sich in einem charmanten Matratzenlook mit Knopfhaltung, unregelmäßigem Keder und fröhlichem Faltenwurf. Dexter fühlt sich gut an, verbreitet textiles Wohngelühl und bietet hohen Sitzkomfort.

Schon mal erlebt? - ein wunderbares Sitzgefühl gepaart mit attraktiver Optik. Die Stühle S65 und SA65 Casual in Leder Wildanilin erfreuen das Auge mit organischen Formen und einer lebendigen Tapezierung mit tollem Faltenwurf. Die zarten nach vorne geneigten Fußgestelle versprühen nicht nur individuellen Charme, sie gewähren auch mehr Beinfreiheit.



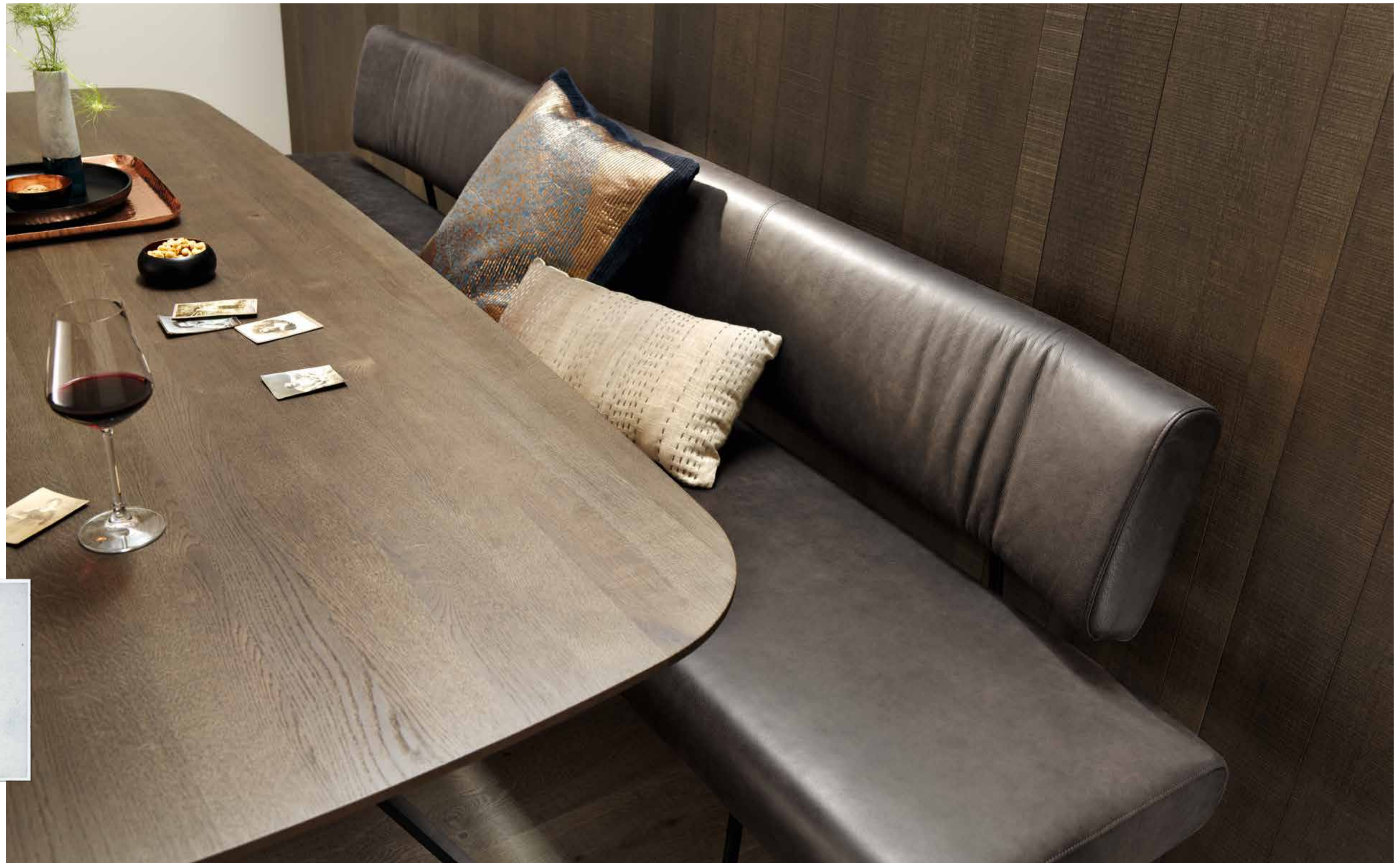


Der Tisch TE 644 offenbart markante und erfrischende Details. Die massive Eichenplatte erzeugt durch ihre Bürstung eine tolle Haptik und verjüngt sich hin zu den Kanten in einer linear auslaufenden Form. Diese harmoniert wiederum perfekt zum archaischen X-Gestell in schwarz oder Roheisen.

Die Bank Remo ruht auf einem zarten Rundrohrgestell mit schrägen Verstrebungen und ermöglicht damit auch große Längen bei robustem Stand. In der Variante mit angewinkelter Rückenlehne bildet sich ein legerer Faltenwurf im naturbelassenen Rindsleder mit weichem Griff. Durch diese Organik harmoniert dieses Modell vorzüglich zum Stuhl S64 Casual. Dieser unterscheidet sich vom bisherigen Modell durch eine lebendige Faltenantepizierung und eine überraschend weiche und lockere Polsterung. Der Tisch TE675 vollendet das Ensemble mit seiner abgerundeten und zu den Kanten verjüngenden Platte auf einer organisch geformten Dreiseitkufe. Durch die gewonnene Kniefreiheit gibt es nur angenehme Plätze rund um den ganzen Tisch.

SPEISEN REMO

*Bank Remo mit angewinkelter Rückenlehne
in Leder Rancho 1803 moro
Tisch TE675 in Eiche massiv E8 gebürstet
auf Kufengestell schwarz
Stuhl S64 Casual
Wandpaneel Lino in Eiche E8 sägerau
Vitrine Ito in Lack C90 Ocean*





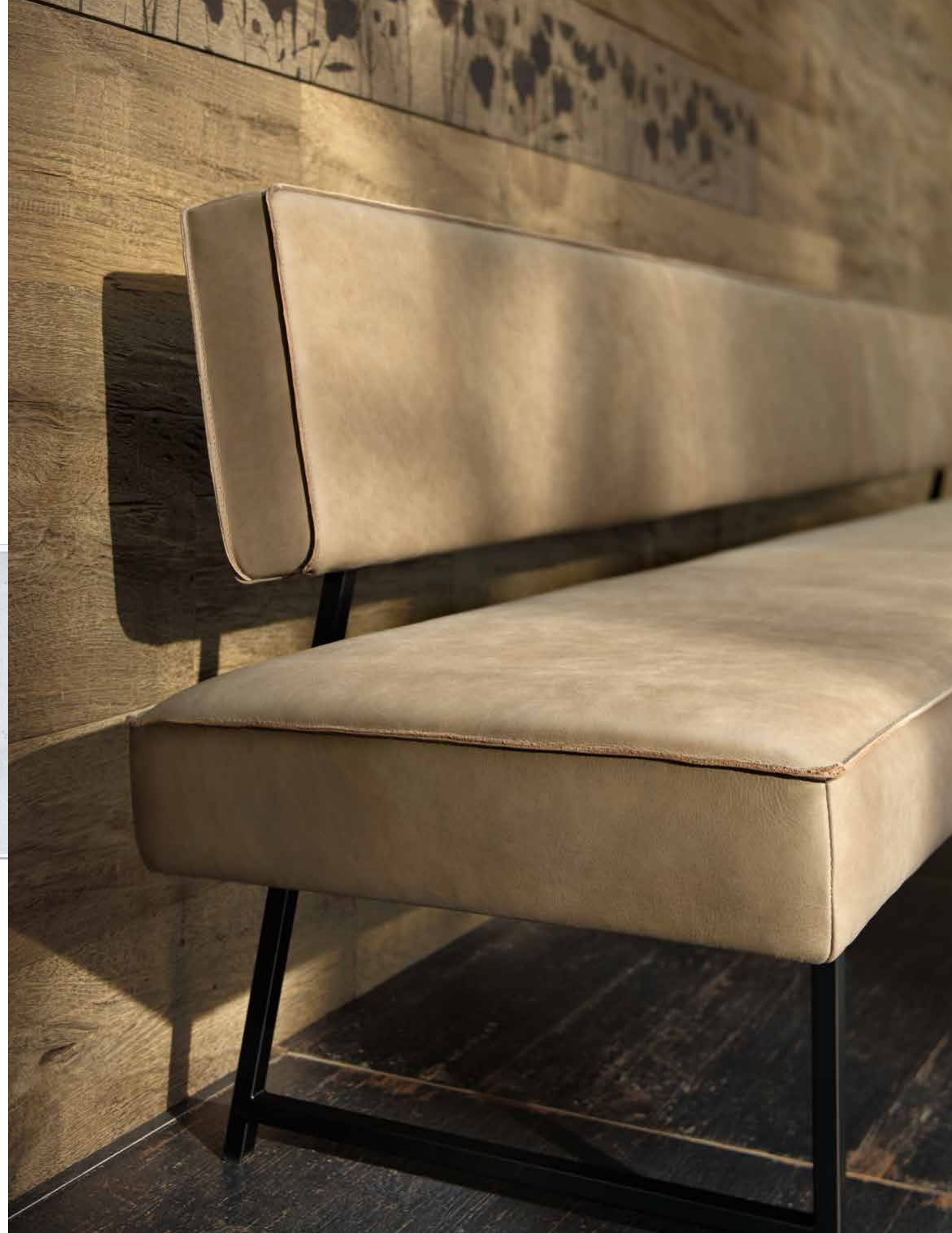
ARCHAISCH - DIE WAHRE FORM IST EINFACH,
KLAR ERKENNBAR IM EMPFINDEN.



SPEISEN
EL PASO

*Bank El Paso mit offener Schnittkante in Leder Rancho 1805 fango
Tisch TE644 in Eiche massiv E8 gebürstet
mit verjüngender Kante, X-Gestell in Roheisen;
Stuhl S52SK und SA52SK mit offener Schnittkante*

Die Bank El Paso präsentiert sich neu als Variante mit offener Schnittkante und auf die Tonalität des Leders abgestimmter Naht. Das wunderbare Rancho Leder begeistert mit einer weichen Haptik und natürlichen Merkmalen. El Paso und die Stühle S52SK /SA52SK stehen auf ausdrucksstarken schwarzen Vierkant-Gestellen. Der Tisch TE644 ergänzt das Arrangement mit seinem X-Gestell in schwarz oder Roheisen in überzeugender Form.



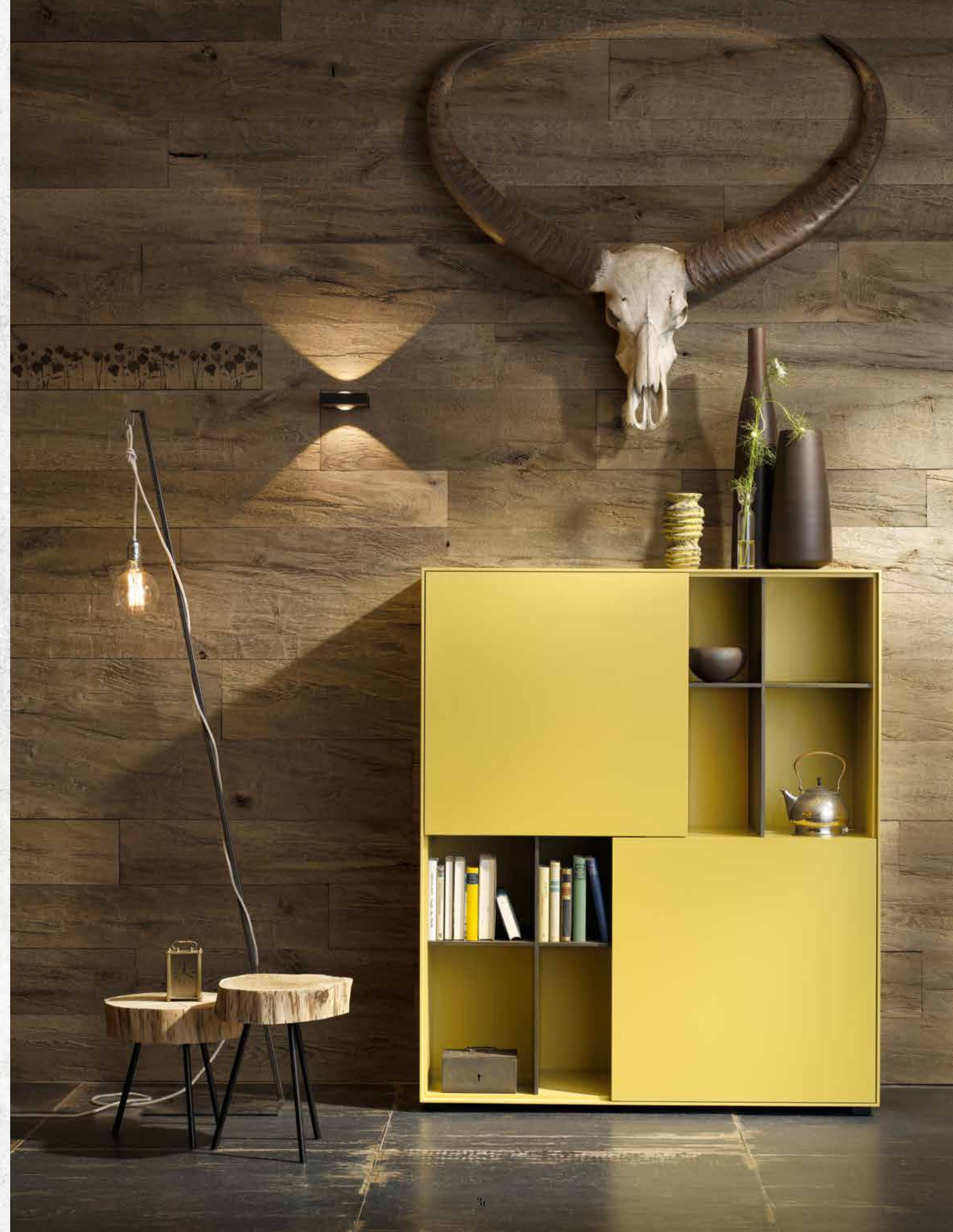
ES IST DIE KOMPROMISSLOSE FORM, DIE ECHTHEIT DER VERWENDETEN MATERIALIEN UND DIE PERFEKTION DER VERARBEITUNG, WELCHE GEGENSTÄNDEN DAUERHAFTEN WERT VERLEIHT.



HIGHBOARD CUBE

*Highboard Cube in Lack C75 Senf
kombiniert mit Holz Eiche E7
Format: H 142,5cm x B 120cm x T 45cm*

Das Highboard Cube zeigt sich in dieser Variante mit einer fein gefälzten Korpuskante und versetzt angeordneten quadratischen Fronten. Durch den Überstand bildet sich eine ästhetisch und grifflos anmutende Öffnungsmöglichkeit der Türen. Während die hochwertige Lackierung den Körper mit den Fronten wie aus einem Guss erscheinen lässt, bilden die eingesetzten Fachteilungen aus Eichenholz einen wohlthuenden Kontrast.



haas GmbH Möbelwerk

Marktstraße 14

A-4332 Au/Donau

tel +43 (0)7262/57 183 / fax -34

verkauf@haasmobel.at

www.haasmobel.at

Schauraum Au/Donau

Mo - Fr 9:00 - 12:00 | 13:00 - 18:00

Sa 9:00 - 12:00

